

# Historisk overblik over naturgenopretningsindsatsen



Mikael Kirkebæk  
Funktionsleder, Naturstyrelsen

# Historiske milepæle

- Lov 230 (velfærd, friluftsliv)
- Naturforvaltningsmidler (marginaljorde, bredt formål)
- VMPII indsatsen (vandmiljø)
- Grøn Vækst (natur og vandmiljø)
- Fødevarer- og landbrugspakken (natur og vandmiljø)

# Indsatser over tid

- Statslig skovrejsning
- Privat skovrejsning
- Vådområder
- Vandløbsindsatser
- Småbiotoper (vildtplantning, læhegn, små vandhuller)
- Natura 2000 indsatser
- Arts-indsatser/forvaltningsplaner
- Fredninger

# Udviklingen i naturgenopretning

- Fra brede flersidige hensyn og mål til fokusering og målretning af indsatser i forhold til aktuelle udfordringer
- Fra nationale mål til Internationale/EU-mål
- Fra blød helhedstænkning til optimering på konkrete delmål
- Fra få midler til mange midler
- Fra nationale midler til mange EU-midler
- Fra "nemme" ordninger til komplekse ordninger
- Fra statslig operatører til kommunale operatører
- Mere lokal forankring og medejerskab
- Private fonde som nye aktører

# Tendenser

- Stor politisk villighed til nye større synlige indsatser
- Lille politisk villighed til måling af opnåede resultater og effekter
- Villighed til flerårige rammer
- Stor opmærksomhed på opfyldelse af EU-krav
- Stor fokus på gearingsmuligheder
- Fokus på enkeltmål (f.eks. kvælstof)

# Gearing af midler - de vigtigste kilder pt.

- Landdistriktsprogrammet (LDP)
- Hav- og Fiskeriudviklingsprogrammet (EHFF)
- LIFE-programmet
- Vandselskaber

Gearingsprocenter op til 100 !



**LDP 2020**



# Virker vores indsats ?

- Biodiversitet stadig under pres
- Rødlistearters levesteder stadig truet
- Der leveres kvantitativt (i areal)
- Begyndende positive (kvalitative) resultater her og der
- Optimal indsats ikke altid mulig. Opfølgning kan være vanskelig, f.eks. ved drift
- Begrænset effektmåling – derfor begrænset læring og data på opnåede resultater på kvalitet
- Resultater tager tid – forsinkelse (først 100 år efter ny skov fås dødt ved)

# Eksempler 1 - det virker

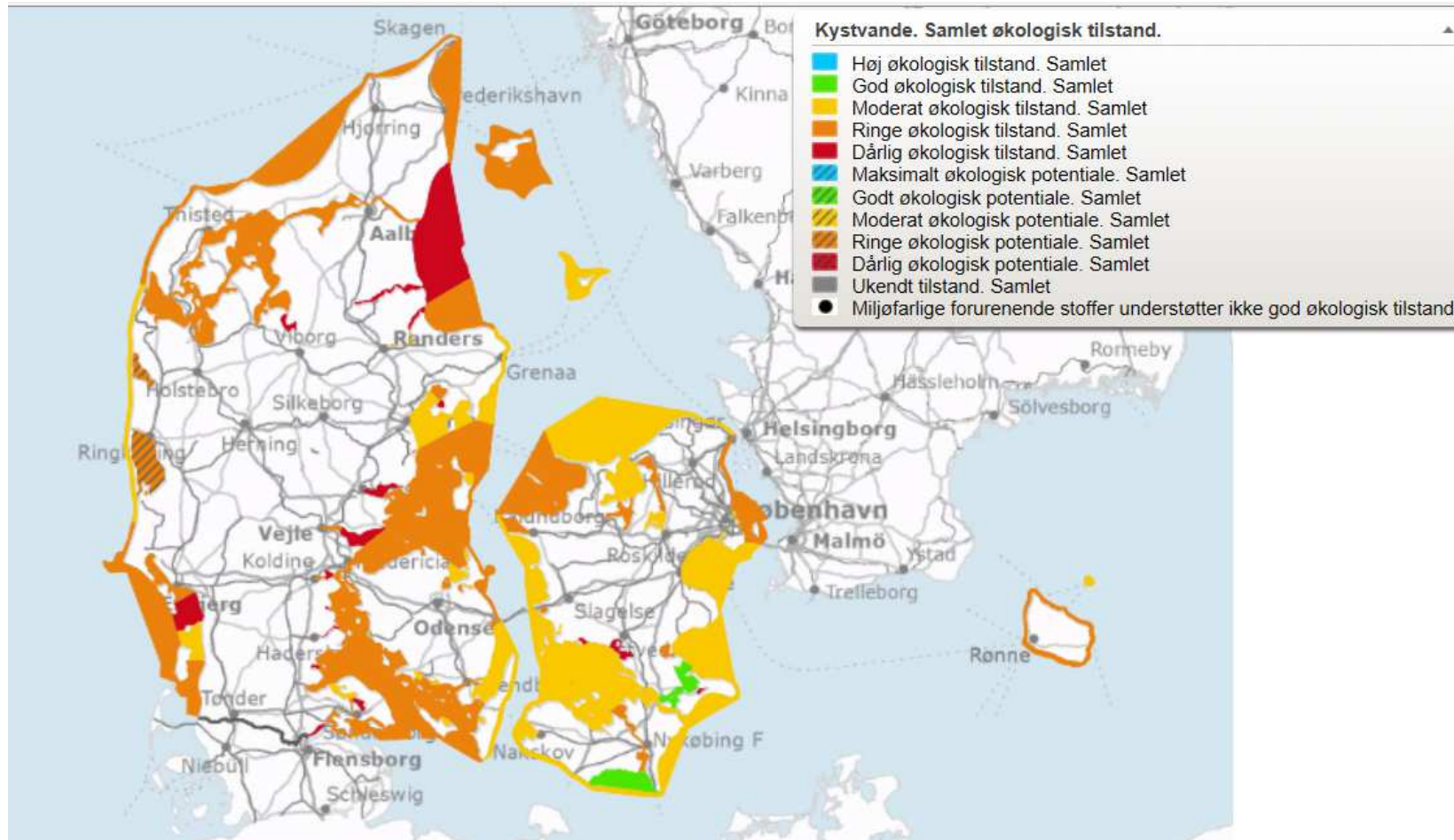
**Tabel: Udviklingen i naturtilstanden for aktive højmoser fordelt i pct. på naturtilstandsklasser. Tilstandsklasse 1 og 2 er gode, mens tilstandsklasse 3-5 er ringe:**



Tilstand/Arstal	2004-06: %	2010-12: %
1	0,2	36
2	44	50
3	54,4	8
4	1	6
5	0,3	-



# Eksempel 2 – det virker



# Solidt fagligt grundlag haves

- årsager til trusler kendes
- Virkemidler kendes og er veldokumenterede
- Løbende rådgivning fra universiteter
- Inddragelse af organisationer og råd (Skovrådet, Vildtforvaltningsrådet)
- Miljøtilstandsrapport fra DCE
- Naturpolitisk redegørelse

# Udfordringer

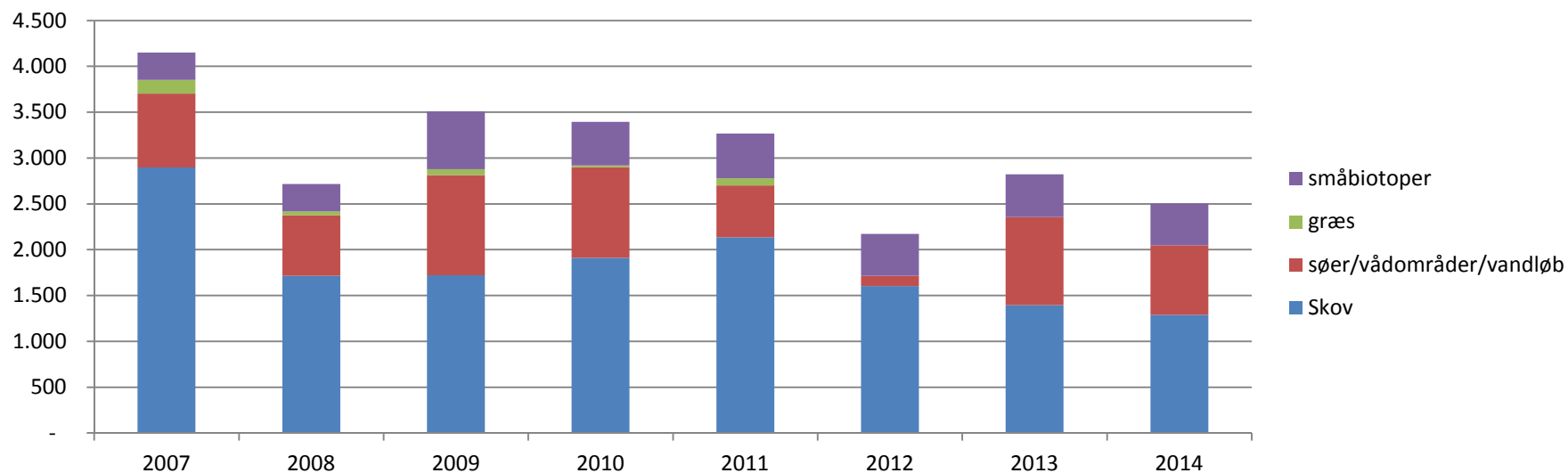
- Fokus på en systematisk læringstilgang i indsatserne.
- Bæredygtige enheder – størrelse betyder noget

*Eksempel vådområder:*

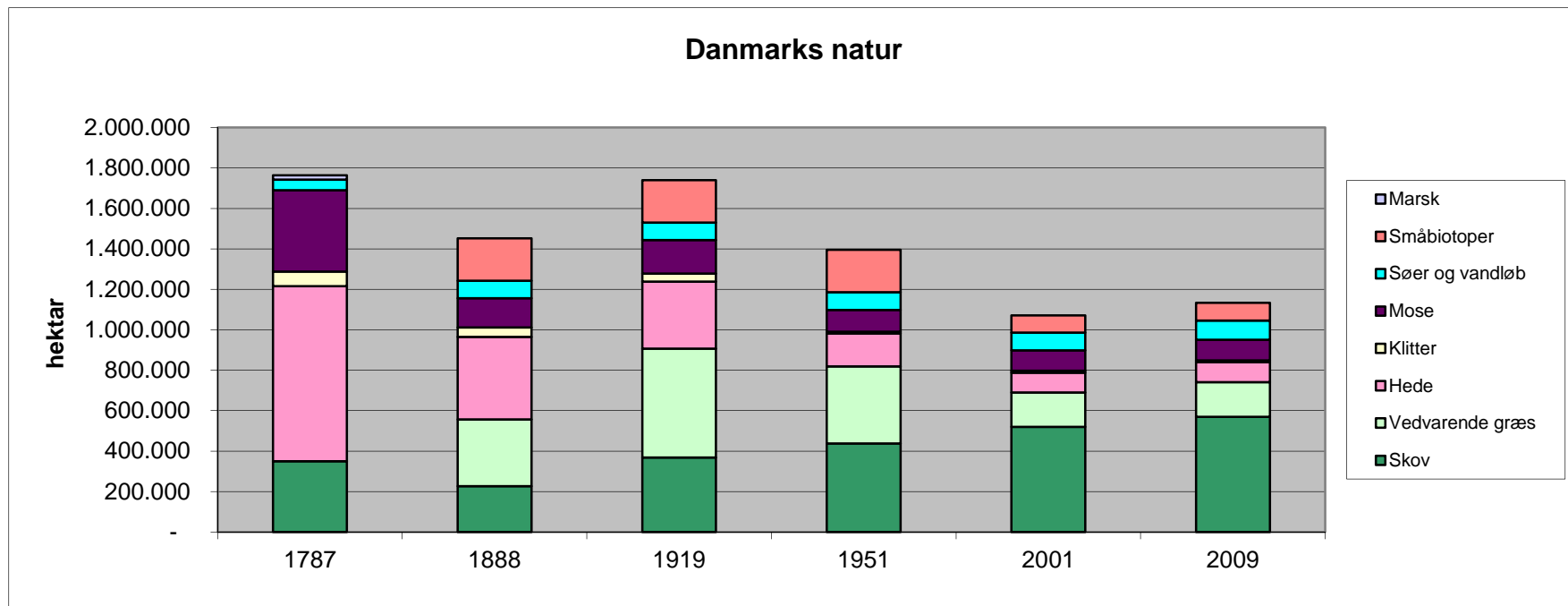
1. Viden om virkemiddel
2. Fastlæggelse af mål (fokuseret indsats)
3. Opfølgende målinger på vandområdets tilstand og konkrete projekters effekter.
4. Opsamling af resultater
5. Indbygning af viden i den fortsatte indsats.

# Udvikling i omfanget af naturgenopretning (ny natur)

- Kilder: tilskudsordninger i MFVM samt estimater over ny natur uden for tilskudsordninger
- Fra 1989 – 2014 er der naturgenoprettet ca. 85.000 hektar (det svarer til 15 x Grib Skov !)



# Naturarealet



# Seneste skud på stammen - landbrugspakken

Bilag 1: Landdistriktsprogrammet 2017-2020

Indsætser under Landdistriktsprogrammet, bruttotilsagn (mio. kr.)						
	2016	2017	2018	2019	2020	2017-2020 (gns.)
<b>Vækst og konkurrenceevne</b>	<b>472,0</b>	<b>300,0</b>	<b>200,0</b>	<b>50,0</b>	<b>0,0</b>	<b>137,5</b>
Staldindsats og miljøteknologi	392,0	300,0	200,0	50,0	-	137,5
Erhvervsudvikling, heraf 15 mio. kr. til økologi	80,0	-	-	-	-	-
<b>Økologi</b>	<b>240,0</b>	<b>57,4</b>	<b>59,4</b>	<b>830,3</b>	<b>167,3</b>	<b>278,6</b>
Økologisk arealtilskud (forventet areal i 2020: ca. 218.000 ha. med en årlig vækst på 5.500 ha.)**	199,5*	57,4	59,4	830,3	167,3	278,6
Økologisk investeringsstøtte	40,5	-	-	-	-	-
<b>Natur og miljø</b>	<b>515,3</b>	<b>584,0</b>	<b>672,2</b>	<b>1.026,8</b>	<b>913,6</b>	<b>799,2</b>
<i>Heraf naturindsætser</i>	250,4	260,0	235,0	303,0	237,0	258,8
Natura 2000-projekter – pleje, facilitering og planlægning (planlægning kun i 2016)	35,3	20,0	20,0	20,0	15,0	18,8
Naturlige vandstandsforhold i Natura 2000-områder	30,1	20,0	0,0	0,0	0,0	5,0
Sammenhængende arealer	-	8,0	13,0	17,0	17,0	13,8
Sikring af Natura 2000-skov, herunder planlægning fra 2017	25,0	22,0	22,0	23,0	23,0	22,5
Pleje af græs- og naturarealer***	130,0	190,0	180,0	243,0	182,0	198,8
Landskabs- og biotopforbedrende beplantninger (læhegn)	10,0	-	-	-	-	-
Bilag IV-arter	5,0	-	-	-	-	-
Bæredygtig skov	15,0	-	-	-	-	-
<i>Heraf vandindsætser</i>	264,9	189,0	232,2	329,0	331,8	270,5
Vådområder (N)	185,9	110,0	153,2	250,0	252,8	191,5
P-vådområder	14,0	14,0	14,0	14,0	14,0	14,0
Lavbundsprojekter	65,0	65,0	65,0	65,0	65,0	65,0
<i>Midler til yderligere kvælstofindsætser</i>		135,0	205,0	394,8	344,8	269,9
Vådområder (yderligere)	-	100,0	100,0	100,0	100,0	100,0
Minivådområder	-	0,0****	70,0	160,0	160,0	97,5
Privat skovrejsning	-	35,0	35,0	35,0	35,0	35,0
Reserve til målrettet regulering	-	-	-	99,8	49,8	37,4
<b>Landdistriktsudvikling</b>	<b>90,3</b>	<b>63,0</b>	<b>63,0</b>	<b>63,0</b>	<b>63,0</b>	<b>63,0</b>
Lokale aktionsgrupper (LAG)	90,3	63,0	63,0	63,0	63,0	63,0
<b>I alt, tilsagn</b>	<b>1.317,6</b>	<b>1.004,4</b>	<b>994,6</b>	<b>1.970,1</b>	<b>1.143,9</b>	<b>1.278,3</b>

\* For omlægning af regnskabsprincip for økologisk arealtilskud \*\* Inkl. ca. 18.000 ha økologisk areal, der ikke modtager økologisk arealstøtte. \*\*\*Pleje af græs-tilsagn er 5-årige. \*\*\*\* Fremrykkes om muligt. Tilsagnsprofilen er

Tak for opmærksomheden