



Den Danske

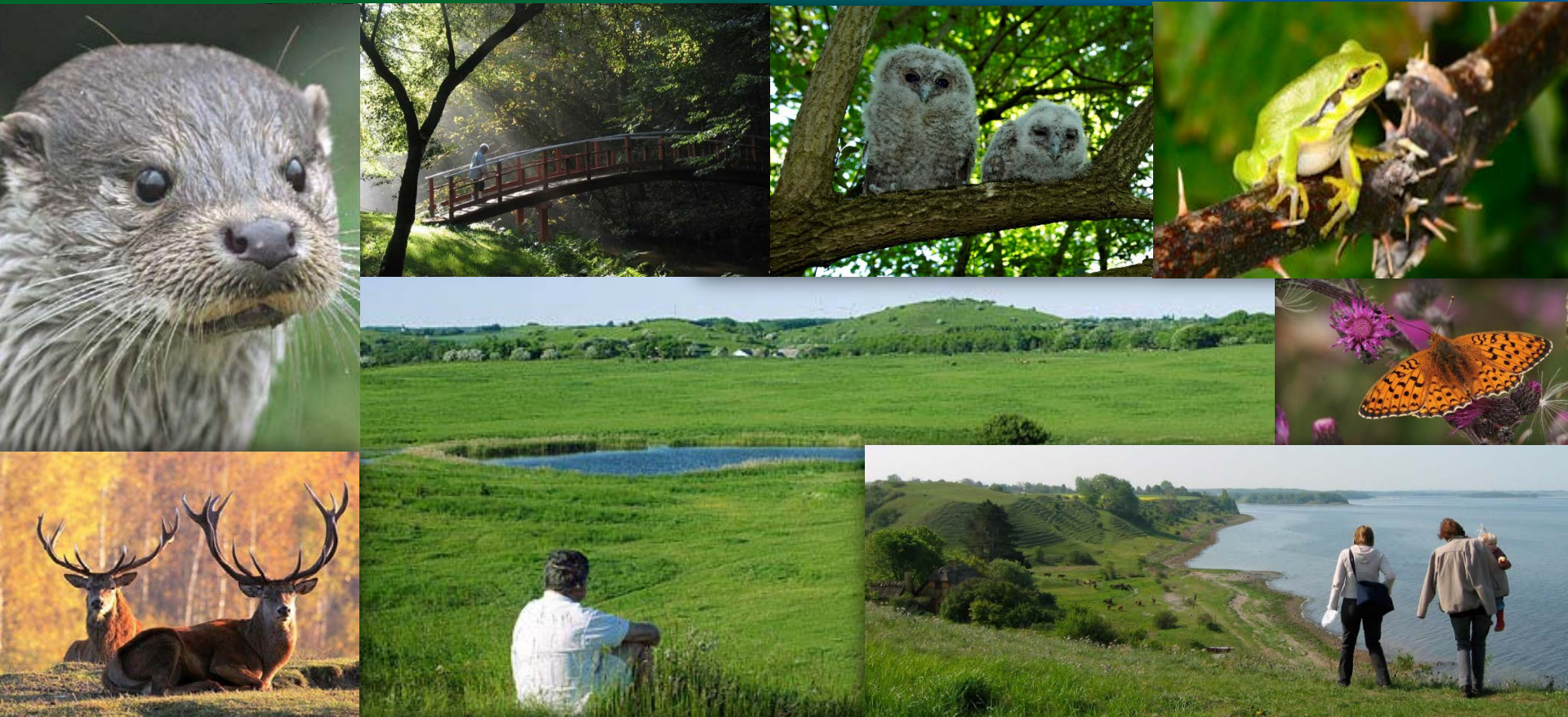
NATURFOND

Den Danske Naturfond

- status, strategi og perspektiver

Dansk Landskabsøkologisk Forening

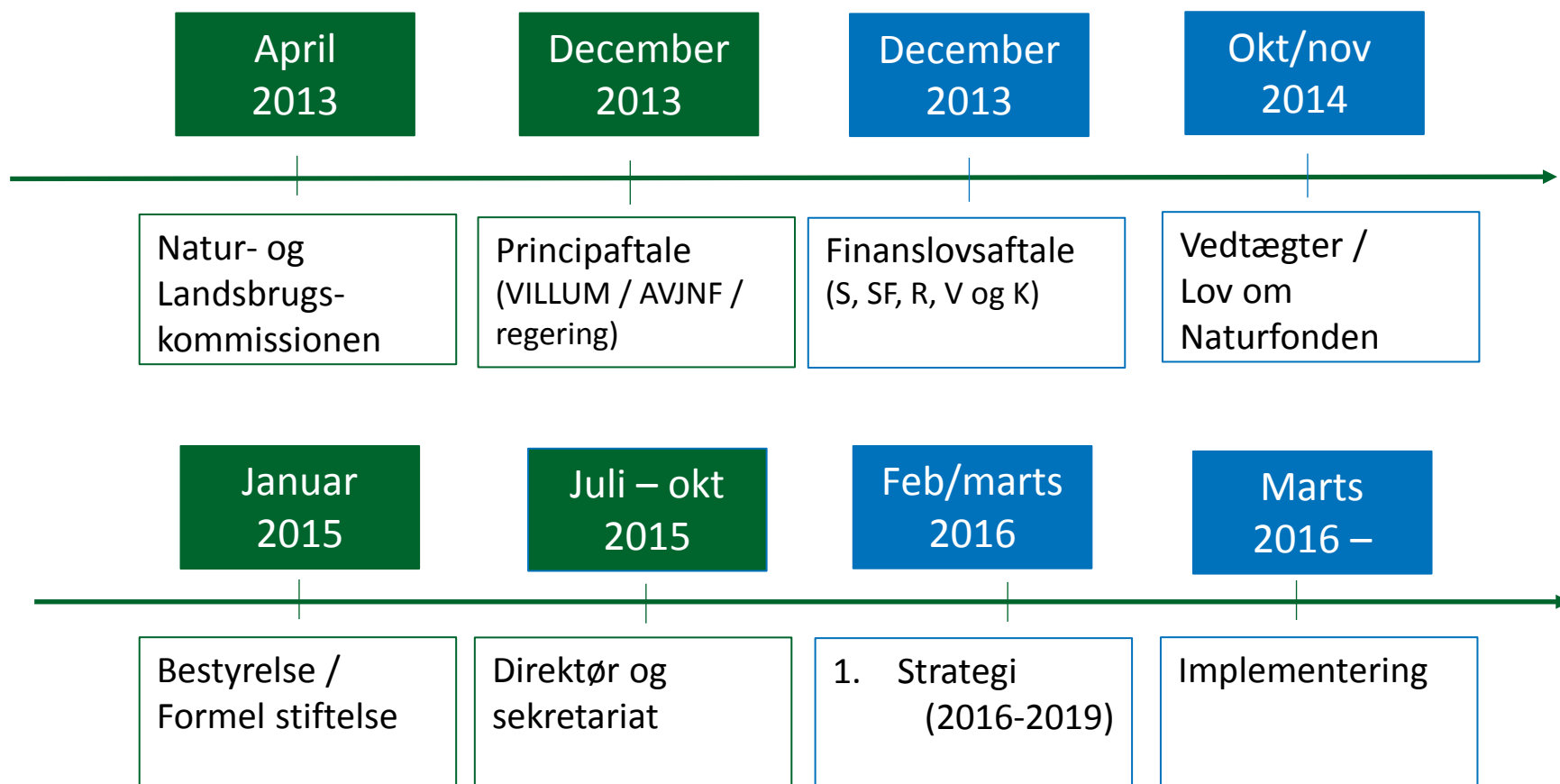
25. februar 2016



Formål: Mere natur og flere naturoplevelser til hele Danmark

Midler: Jordkøb, tilskud og aftaler ... baseret på frivillighed

Fra ide til fond



Privat fond underlagt offentlig regulering

Privat erhvervsdrivende fond

- Privat erhvervsdrivende fond / lov om erhvervsdrivende fonde
- 1. bestyrelse udpeget af stifterne
- Kapital udskilt:
 - i alt ca. 900 mio. kr.
 - 4 rater fra 2015-2018
- Fonden skal arbejde for yderligere kapital og medfinansiering
- Uafhængig / ikke løse offentlige opgaver og forpligtelser

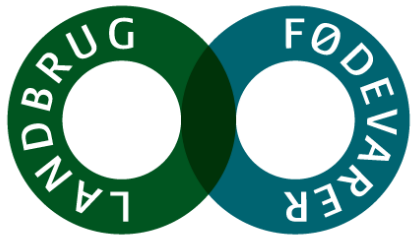
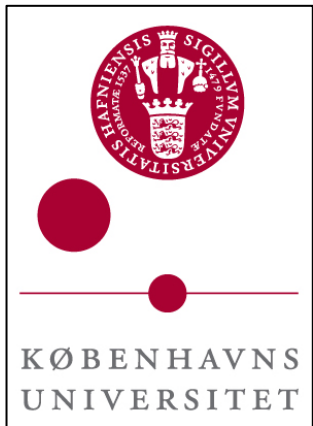
Særlig regulering

- Lov om Den Danske Naturfond
- Forvaltningsretlige grundsætninger - principper om lighed, magtfordrejning og proportionalitet
- Regler om aktindsigt og habilitet mv. i forvaltningslov og offentlighedslov
- Regler om statsstøtte, udbud og revision
- Naturområder åbne for offentligheden



Bestyrelse

- Lauritz Holm Nielsen - formand (botaniker, tidligere rektor på Aarhus Uni.)
- Lise Kingo (direktør for FN's Global Compact)
- Bente Overgaard (koncerndirektør i Nykredit)
- Per Holten Andersen (rektor på CBS)
- Frank Erichsen (tv-vært og forfatter)
- Karoline Kjeldsen (tidligere departementschef i Kulturministeriet)
- Jørn Jespersen (direktør i Dansk Miljøteknologi, formand NLK og GI)



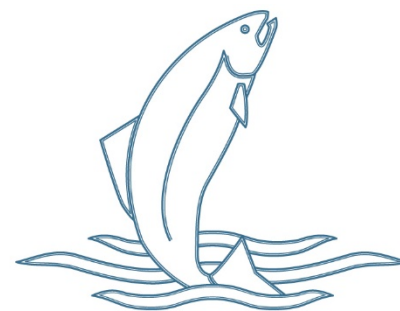
Dansk
Ornitologisk
Forening



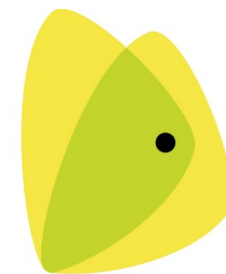
KL



Friluftsrådet



Danmarks Sportsfiskerforbund



Danmarks
Naturfredningsforening

Det Grønne Kontaktudvalg:

Biologforbundet, Dansk Botanisk Forening Danmarks Naturfredningsforening, Dansk Entomologisk Forening Dansk Geologisk Forening Dansk Ornitologisk Forening-BirdLife Danmark Dansk Pattedyrforening Det Økologiske Råd Dyrenes Beskyttelsesforeningen til Svampekundskabens Fremme Geografforbundet Greenpeace Danmark Jydsk Naturhistorisk Forening Natur og Ungdom Verdens Skove (Nepenthes) WWF Verdensnaturfonden.



**ØKOLOGISK
landsforening**

Organisation

- Netværks-organisation
- Partnerskaber
- Faglig/videnskabelig inddragelse og samarbejde ... generelt og konkret
- Lokal inddragelse og samarbejde
- Funding

Prioritering af projekter?

- Truet og sjælden natur men også 'almindelig' natur
- Kvaliteten i eksisterende naturområder og naturgenopretning
- Natur til glæde for mange / naturoplevelser / tilgængelighed / formidling
- Blivende værdier
- Synergier, samarbejde og samfinansiering
- Gerne store, sammenhængende områder, men også mindre -
(aktuelle muligheder skal udnyttes + synlighed)
- Ikke overtage eller finansiere offentlige opgaver og forpligtelser



Den Danske
NATURFOND

Den nære fremtid?

- Fondsstrategi (marts 16)
- Projektaktivitet i 2016 ?:
 - Aktuelle muligheder skal udnyttes
 - 'x' mindre og 'x' større fondsprojekter
 - Variation i projektyper de første år
 - Synlighed
 - Ekstern uddeling / 'call' / tilskud ????
- Invitation til samarbejde



Tak for opmærksomheden

Den Danske Naturfond
Vodroffsvej 59
1900 Frederiksberg C

www.ddnf.dk